

2024年 1月 ふなばし船橋どうかん

〒156-0055 世田谷区船橋5-17-28 TEL:3303-1876 FAX:3303-4557

*行事の申込は裏面の申込カードに記入して、本人が持ってきてください。
*申込の時刻に定員を超えていた場合は抽選になります。 *申込のある行事

◆1月のお休み◆						
日	月	火	水	木	金	土
	1	2	3	4	5	6
7	8	9	10	11	12	13
14	15	16	17	18	19	20
21	22	23	24	25	26	27
28	29	30	31			

色の日はおやすみ(休館日)です。



じどうかんの利用について

★利用時間は午前9時30分～午後6時です。(正午～午後1時は一部のお部屋の利用ができません。)

★小学校1年生以上はひとりで遊びに来られます。(乳幼児は保護者と一緒に来てください。)

★児童館に来るときは「ハンカチ、水筒」を持ってきてね。

★正午～午後1時と午後3時～5時はお昼ごはんやおやつを食べることができます。
(1階の和室とサロンのみ) ごみは持ち帰ってください。

★持ち物には名前を書いて、貴重品や大切なものは持って来なくてください。

12日(金) 13日(土) WAKU2卓球 体育室

7クワ7たっさう おいしくつ

地域の和久井さんと職員と一緒に卓球であそぼう！初めての人も大かんげい！

<対象> 小学校1年生以上 参加したい人は、当日時間内に来てね！

5日(金) 6日(土) お正月あそび 体育室、サロン、中庭

5日(金) ごぜん10じ30ぶん～12じ 「こま」「福笑い」

6日(土) ごぜん10じ30ぶん～12じ 「けん玉」「羽根つき」

職員と一緒に挑戦しよう！初めての人も職員が教えてくれるよ。

ごこ2じ30ぶん～4じ 「コマワングランプリ」

コマ長回しナンバーワンを決めよう！誰が1番長く回せるかな？

<対象> 幼児親子から中高生世代まで

<申込> 当日、時間内にきてね。コマワングランプリに参加したい人は2じ30ぶんまでにきてね！

千ク千クタイム 図書室

17日(水) ①ごこ3じ～4じ ②ごこ4じ～5じ

18日(木) ③ごこ3じ30ぶん～ごこ4じ30ぶん ④ごこ4じ30ぶん～ごこ5じ30ぶん

今月は「しょうちゃん帽」を作ります。小さくて可愛いミニ帽子です。今回は針をつかわずに糸糸を使います。地域の方が優しく教えてください。

<対象> 小学校1年生以上 ひとり1回 各回先着10名

<申込> ①②が希望の人…1月10日(水) ごこ4じに受付開始

③④が希望の人…1月11日(木) ごこ4じに受付開始

※裏面の申込カードに記入して、本人がもって来てね。

ごこ4じの時点で定員をこえていた場合は抽選になります。

5日(金) ごこ4じ～4じ30ぶん おはなし会 和室

地域の石井さんと利久井さんが、子どもたちが楽しめる絵本を紹介して読んでくれます。

今日はどんなお話かな？ぜひ聞きに来てね。

<対象> どなたでも

*小さいお子さんは保護者の方と一緒に参加できます。

参加したい人は、当日ごこ4じまでにきてね！

バンブーランタンづくり 工作室

①25日(木) ごこ3じ～5じ 8名

②26日(金) ごこ3じ～5じ 8名

③27日(土) ごこ3じ～5じ 8名

竹に穴をあけて作るよ！ろうそくの優しい光がもれる美しいランタンを作ってみよう！

<対象> 小学校1年生以上 ひとり1回 各回先着8名

<持物> 汚れてもいい服(のこぎりをつかいます。)

<申込> ①11日(木) ごこ4じに受付開始

②12日(金) ごこ4じに受付開始

③12日(金) ごこ4じ15ふんに受付開始

※裏面の申込カードに記入して、本人がもって来てね。

申込開始時間で定員になった場合は抽選となります。

13日(土) ごこ4じ～5じ ハンドベル 図書室

きぬた・ザ・フェスティバルに向けて練習をしています。

出演する人もしない人も地域の方と一緒に楽しみましょう。初めての人も大歓迎です！

<対象> 小学校1年生以上 参加したい人は当日ごこ4時までにきてね。

きぬた・ザ・フェスティバル 出演者募集！

2月18日(日)に、砧地域の6つ児童館が集まり、演奏やジャグリング、ダンスなどを発表します。

船橋児童館は、ハンドベル演奏などで出演したいと思っています。興味のある人は1月13日(土)4じからのハンドベルに来てください。

告知！卒業コンサート(仮)！

令和6年1月4日～1月27日までイベント名を募集します！

<日時> 3月24日(日) ごこ1じ30ぶん～ごこ4じ (時間は変更する場合があります)

4年ぶりに開催予定！！今年は『卒コン』から名前を変え、リニューアルして開催します！

新しいイベント名はみんなで考えるよ。

卒コン(仮)出演者大募集！

バンド、ソロ、漫才、コント、ダンス、何か自慢したいことがある人などなんでもOK！一緒に盛り上げてくれる仲間を募集します！ちょっとでも興味があったら職員まで相談してね！詳しくは2月号を見てね！

キャラクターコンテスト 受付&投票開始！！

12月から募集している船橋児童館オリジナルキャラクターの投票を行います！かいてくれたイラストを児童館に掲示して皆で投票するよ。引き続きキャラクターも募集中！君のかいたキャラクターが船橋児童館のキャラクターになるよ！応募できるのは1人1枚！自分で考えたキャラクターのみ申込むことができるよ。

<対象> 小学校1年生～6年生

<用紙配布&受付> 1月13日(土)まで

<投票> 1月17日(水)～1月31日(水)

小学生だけでなく、中高生も幼児も大人も！一人一回投票できます♡

<発表> 2月3日(土) ごこ3じ～ みなさんぜひ来てください！

R5のキャラクター うさたん！！

ふいかな
氏名

学校名に○ 希望丘・経堂・船橋 年 組
その他 小学校

住所に○ 船橋・経堂・桜上水・八幡山・千歳台・その他()

第1希望 日にち・時間の番号()
第2希望 日にち・時間の番号()

保護者氏名 連絡先 続柄

ふいかな
氏名

学校名に○ 希望丘・経堂・船橋 年 組
その他 小学校

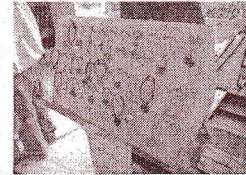
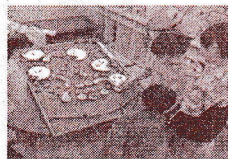
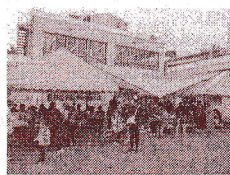
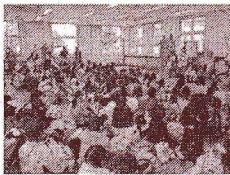
住所に○ 船橋・経堂・桜上水・八幡山・千歳台・その他()

希望日時 ()日

保護者氏名 連絡先 続柄

子どもバザール開催しました！！

児童館のおまつり「子どもバザール」を児童館とその隣の公園にて開催しました。飲食が伴うイベントとしては実に4年ぶり。子どもたちが作る、子どもたちのためのおまつりとして発足し、地域の皆さんに支えられての運営となりました。当日はあいにくの雨天で寒い日となりましたが、たくさんお客さんに遊びに来てもらえてうれしかったです！子どもたちの作ったゲームコーナーは児童館にありますので、ぜひ遊んでみてください。準備や当日、がんばった子ども実行委員のみなさん、子どもたちを支えてくださった大人実行委員のみなさん、当日あそびに来てくれた地域のみなさん、ありがとうございました。



1月のおでかけひろば



ひなたぼっこ

妊娠中から0歳の乳幼児と保護者を対象にしたひろば活動です。(自由参加)

毎週 火曜日 午前10時30分～11時30分

16日(火)	絵本の読み聞かせ&手あそび
23日(火)	保健師さんが来てくれます。 大きくなったかな?身長・体重が測れます。
30日(火)	子育て講座「あかちゃんとのふれあいあそび」 講師:鈴木和子さん(ボディワークセラピスト)

ぽかぽかひろば

1歳以上の乳幼児と保護者を対象にしたひろば活動です。(自由参加)

毎週 水曜日 午前10時30分～11時30分

10日(水)	ビニールたこあげ工作
17日(水)	ボールプールで遊ぼう!
24日(水)	手がた・足がたポストカード
31日(水)	鬼のおめんを作ろう!

★児童館の2階には、乳幼児と保護者の方が利用できる「乳幼児専用ルーム(すくすくルーム)」があります。乳幼児用のおもちゃや絵本、プラレールやミニカーもあります。授乳スペースもあります。児童館開館時間中は、いつでも利用できますので、ぜひあそびにきてください。

「土曜おでかけひろば」

13日(土) 午前10時30分～11時30分

プラレールやドールハウスなどたくさんのおもちゃを用意してお待ちしています!広い体育室にいっぱいプラレールを広げられるよ!!
楽しいコースをみんなで作ろう!赤ちゃんから幼稚園の子まで家族みんなであそびにきてね!

<対象>0才～就学前の親子

★子育てサポーター講座★

「子どもとゆっくりつきあうヒント」 ～ちいき暮らしで親子を楽しむ～

講師:岡崎 勝さん(元小学校教師)

日時:1月20日(土)午前10時～正午

対象:妊娠中の方、子育て中の方、子育て家庭を応援したい方
(お子さんも一緒に参加できます)

申込み:12月20日(水)10時～ 先着30人程度(電話可)

うちの子、学校でやっていけるかなあ?

母だってたまにはひとりになりたいよ・・・

子育て期のモヤモヤに何かヒントが見つかるかも!?

○●産前・産後のセルフケア講座●○

日時:令和6年3月22日(金)午前10時～正午

対象:区内在住で妊娠中(安定期以降)

または受講日に5ヶ月未満の赤ちゃんがいるお母さん

申込み:開催月の2ヶ月前からNPO法人せたがや子育てネット

HP(<http://www.setagaya-kosodate.net>)より

受付。先着12組

お問い合わせ:NPO法人せたがや子育てネット

(電話6796-3939 FAX6796-3940)へ

詳しくは▼産前産後のセルフケアで検索♪

※悪天候等により開催を中止する場合があります。